



CALVING EASE

SCHOENE-KUH ROBERT
 PROGENESIS POSITIVE MAINE GP-83-2YR-CAN 1*
 PROGENESIS POSITIVE
 PROGENESIS JEDI MENACE EX-90-4E-CAN
 S-S-I MONTROSS JEDI
 PEAK BOMBERO MAXIMA VG-87-6YR-USA DOM

GLPI +3008 PRO\$ 1462

DPF RDF BLF CNF BYF MWF CVF HH1F HH2F HH3F HH4F HH5F HH6F HCDF HMWF

Reg. #: HOCANM13567701 aAa: 432561 DMS: 345,135
 Nacimiento: 12/04/2019 Caseína Kappa: BB Caseína Beta: A1A2

PRODUCCIÓN 15 Hatos 43 Hijas 93% Conf. GEBV 26* APR

Leche kg -957	Grasa kg 50	Grasa % +0.77	Proteína kg 8	Proteína % +0.33
Rapidez en el Ordeño 101	Temperamento Lechero 95	Eficiencia Metano 100	Eficiencia de Conversión 102	RMC 103

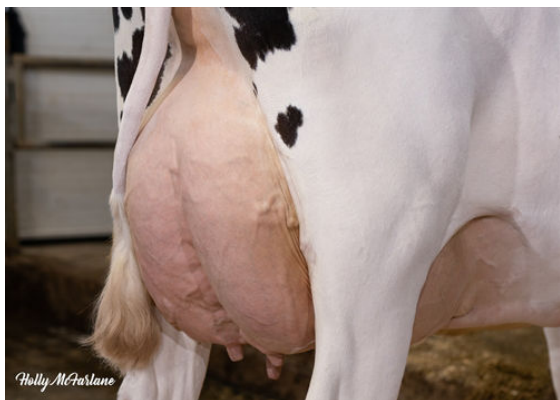
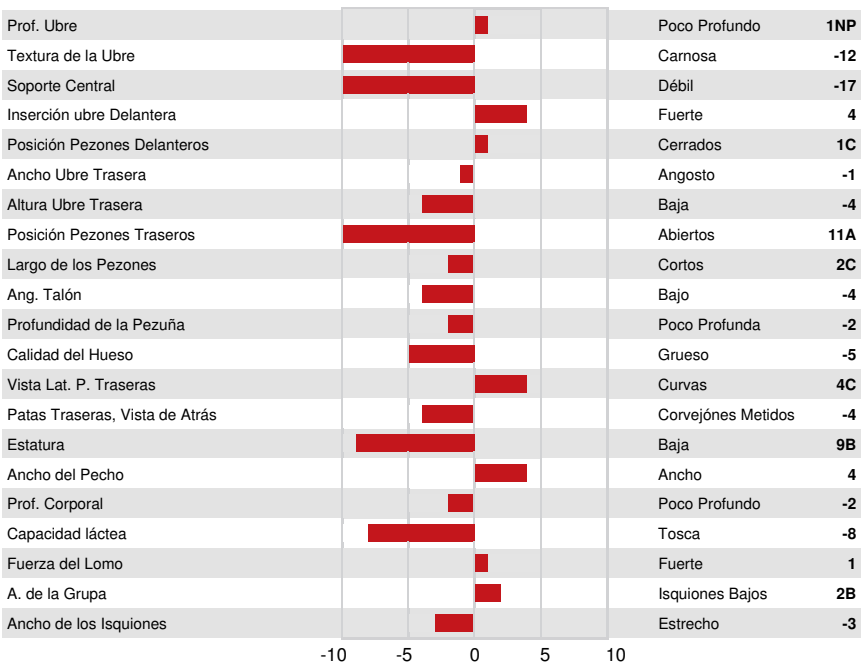
Promedio de la Hija (kg-ME) Leche **13,090 kg** Grasa **586 kg** Proteína **450 kg**

SALUD Y FERTILIDAD Inmunidad **108**

Vida en el Hato	106	Inmunidad de los terneros	99
SCS	107	Habilidad al Parto	108
Fertilidad de la Hija	108	Habilidad de las Hijas al Parto	108
Puntaje de Condición Corporal	105	Resistencia a Enfermedades Metabólicas	105
Resistencia a Mastitis	106	Calf Health	96
Persistencia de la lactación	95		

CONFORMACIÓN 13 Hatos 35 Hijas 89% Conf. GEBV 26* APR

Conformación	-4	Fortaleza Lechera	-5
Sistema Mamario	-3	Grupa	1
Patas y Pezuñas	-2	% BM o Mejor	43



PROGENESIS JEDI MENACE
GRANDDAM



PROGENESIS JEDI MENACE
GRANDDAM



PEAK BOMBERO MAXIMA
THIRD DAM